

**SIMONSWERK**  
VARIANT@VN

## MULTI 2D VN 5046

pour portes affleurantes en aluminium et en acier

paumelle

### Caractéristiques techniques :

charge	100,0 kg
longueur du nœud	100,0 mm
diamètre du nœud	20,0 mm

### Descriptif

Paumelle MULTI 2D VN 5046 de SIMONSWERK sur portes aluminium ou acier affleurantes. Certifié CE, charge 100 kg, longueur du nœud 100 mm, diamètre du nœud 20 mm, utilisable avec ouverture DIN vers la gauche ou la droite. Carter à réglage bidimensionnel continu : côté +/- 3,0 mm, hauteur +/- 4,0 mm. Finition...

### Remarque

La charge précisée ci-dessus s'applique au cas de deux paumelles par ouvrant (1 x 2 m), vous trouverez des détails dans la partie Caractéristiques techniques.

Modèle disponible avec axe condamnable (MSTS).

### Propriétés du produit

- pour blocs-portes affleurantes
- 2D réglable en continu (largeur +/- 3,0 mm, hauteur +/- 4,0 mm)

### Domaine d'utilisation

protection contre le feu und protection contre la fumée

### Clé classification

4	7	5	1	1	* <sup>1</sup>	1	12
---	---	---	---	---	----------------	---	----

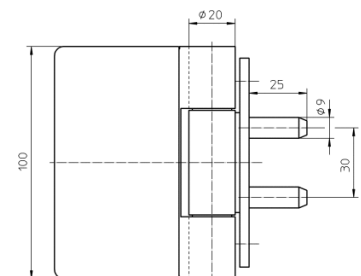
<sup>1</sup> relever du modèle de finition

### Marques d'homologation :

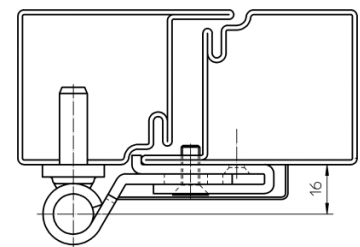


### Technique de pose

gabarit de perçage MULTI  
2D VN 5046



vue de face



porte en aluminium

**SIMONSWERK**  
VARIANT@VN**MULTI 2D VN 5046**

pour portes affleurantes en aluminium et en acier

paumelle

**Article** (Sens d'ouverture DIN: DIN droite et gauche)

<b>Finition</b>	zingué
<b>VPE</b>	à 20 pièces
<b>Référence</b>	5 030818 0 01007
<b>Finition</b>	acier inoxydable mat brossé
<b>VPE</b>	à 20 pièces
<b>Référence</b>	5 030818 0 04007
<b>Finition</b>	blanc - RAL 9016
<b>VPE</b>	à 20 pièces
<b>Référence</b>	5 030818 0 07007